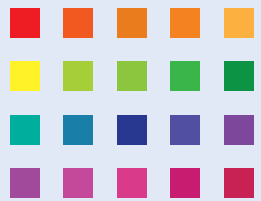


**Ki**<sup>®</sup>  
magazin



**KOSMETIK**  
INTERNATIONAL

5 | 2018

## Инъекционные методы: филлеры, БТА и нити

Органическая косметика  
в anti-age процедурах

Аппаратные методы для пациентов  
с жирной кожей

Хирургическая коррекция потери волос

16+

# ТРИХОЛОГИЯ



Кес Ван Донген. Испанка



# КОМБИНИРОВАННЫЙ ПРОТОКОЛ *коррекции алопеции*

Последние годы плазмотерапию применяют для решения множества эстетических проблем. Не стало исключением и интенсивное выпадение волос, или алопеция. За счет чего поочередное введение плазмы крови и сукцината натрия дает выраженный эффект? Какие виды алопеции поддаются этому методу коррекции? И каков алгоритм составления программ?



### АНАСТАСИЯ РОМАШКИНА,

к.м.н., врач-косметолог, дерматовенеролог, дермато-онколог, физиотерапевт, главный врач медицинского центра «АвроМед» Москва

**И**збыточное выпадение волос — проблема, которая причиняет пациентам как эстетический, так и психологический дискомфорт. Вне зависимости от того, сталкивается ли врач с андрогенетической алопецией с истончением и выпадением волос в лобной и теменной областях, с диффузной алопецией, характеризующейся равномерной потерей волос по всей поверхности головы, или очаговой (гнездной) алопецией, когда наблюдается ограниченное выпадение волос в одной или нескольких зонах, терапия должна быть комплексной и включать как наружные средства, так и медикаментозные препараты, направленные на устранение причины выпадения.

Волосы человека функционируют подобно своеобразному датчику, который улавливает, чего не хватает организму, а также все изменения, происходящие в нем. Выпадение волос может быть генетически детерминировано, спровоцировано стрессом, вакцинацией, вирусными или инфекционными заболеваниями, приемом антибактериальных препаратов, наличием опухолевых об-

разований, беременностью, продолжительными диетами, глистными инвазиями, сменой климата. Кроме того, отмечена связь выпадения волос с аутоиммунными заболеваниями щитовидной железы, сахарным диабетом, некоторыми психи-

3. Биохимический анализ крови (АЛТ, АСТ, общий белок, билирубин, холестерин, глюкоза, щелочная фосфатаза).
4. Обзорная рентгенография черепа (для исключения объемных образований области турецкого седла).



**Выпадение волос может быть генетически детерминировано, спровоцировано стрессом, вакцинацией, вирусными или инфекционными заболеваниями, приемом антибактериальных препаратов, наличием опухолевых образований, беременностью, продолжительными диетами, глистными инвазиями, сменой климата.**

ческими заболеваниями (тревожными и депрессивными состояниями).

Для выявления причины выпадения волос пациента следует тщательно и всесторонне обследовать, что подразумевает следующие лабораторные и инструментальные исследования:

#### **Обязательные**

1. Микроскопическое исследование волос, эпилированных из краевой зоны.
2. Клинический анализ крови.

5. Анализ крови на гормоны щитовидной железы (Т3 свободный, Т4 свободный, ТТГ, АТ к ТПО, АТ к ТГ).
6. Анализ крови на другие гормоны (пролактин, ФСГ, тестостерон свободный, ДГЭА-сульфат, прогестерон).
7. Анализ крови на содержание витамина Д, гомоцистеина, ферритина, инсулина.
8. Анализ крови на онкомаркеры (СА-125).
9. Анализ крови на гельминты.

## Дополнительные

1. Микроскопическое исследование кожи волосистой части головы и волос на наличие патогенных грибов (анализ сдается при подозрении на присутствие грибковой инфекции, которая проявляется шелушением кожи головы, очагами алопеции с пеньками волос, бляшками с четкими границами).
2. Гистологическое исследование фрагмента кожи волосистой части головы (при подозрении на выпадение волос вследствие таких заболеваний как склеродермия, красная волчанка).
3. Серологические исследования для исключения красной волчанки (назначают при наличии высыпаний на коже лица и соответствующих изменений в анализах).
4. Определение уровня кортизола в крови (с целью диагностики различных патологических состояний, которые чаще всего связаны с заболеваниями надпочечников).

паратов, действие которых направлено:

- на нормализацию микроциркуляции в области волосистой части головы;
- на создание депо микроэлементов, витаминов и пептидов, стимулирующих, укрепляющих и питающих волосяные луковицы и стержни волос;
- на увлажнение кожи в случае сухости кожных покровов волосистой части головы;
- на создание оптимальной среды для жизнедеятельности клеток.

С целью коррекции выпадения волос у пациентов с разными видами алопеции в нашей клинике был разработан комплексный протокол, включающий комбинирование методик редуцирования и плазмотерапии. Он подходит практически всем пациентам с любыми видами алопеции. Критерием исключения является наличие воспалительного процесса в зоне предполагаемых инъекций, а также

Высокомолекулярная гиалуроновая кислота оказывает противовоспалительное действие за счет взаимодействия с рецепторами С44, что приводит к снижению уровня провоспалительных цитокинов и активации медиаторов, уменьшающих воспаление. Кроме того, она создает благоприятную среду для жизнедеятельности клеток и дополнительную гидратацию дермы.

Плазмотерапия позволяет за счет введения в кожу тромбоцитов, в состав которых входят факторы роста, усиливать клеточное деление, улучшать микроциркуляцию, стимулировать рост новых сосудов, усиливать защитные свойства кожи.

Предложенное сочетание методик показало хорошую переносимость пациентами, быстрый и стойкий результат. Редуцирование и плазмотерапию можно применять в комплексных программах терапии, назначенных врачом-дерматологом и смежными специалистами, если есть внутренняя причина, провоцирующая выпадение волос.

## Протокол программы

Сначала проводят 1–3 процедуры редуцирования (интервал между процедурами 2 недели). Начиная с 4-й процедуры подключают плазмотерапию. Затем эти методики чередуют с тем же интервалом: 4-я процедура — плазмотерапии, 5-я — редуцирования, 6-я — плазмотерапия и т.д. Курс состоит из 7 и более процедур в зависимости от выраженности алопеции.

Для введения препаратов в кожу используют папульную технику, иглу 30G. Инъекции проводят по краевой линии роста волос, по периферии, с акцентом на зону разрежения, паравертебрально в зоне проекции С III–VI позвонков, на расстоянии 1 см от позвоночника.

Отмечена связь выпадения волос с аутоиммунными заболеваниями щитовидной железы, сахарным диабетом, некоторыми психическими заболеваниями (тревожными и депрессивными состояниями).

5. Коагулограмма — для выявления показателей системы гемостаза, определяющих способность свертываемости крови и возможные отклонения. После выявления причины выпадения волос врач подбирает метод терапии и назначает схему лечения (медикаментозную терапию, косметологические методы). Обязательной составляющей комплексного подхода является коррекция с помощью инъекционного введения пре-

противопоказаний, которые необходимо учитывать при выполнении любых инъекционных манипуляций.

Сукцинат натрия, входящий в состав препаратов для редуцирования, способствует улучшению микроциркуляции за счет воздействия на сосуды, оказывает антиоксидантное действие, повышая продукцию коэнзима Q10, восстанавливает метаболическую активность клеток и энергетический обмен.

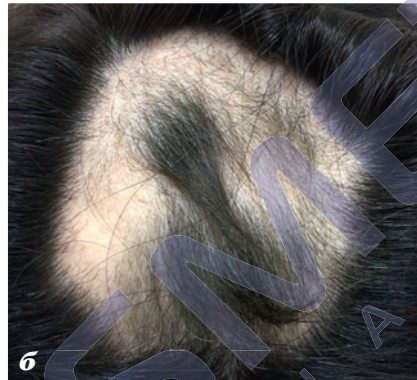
## Клинический случай

**Пациентка К., 44 года.** Обратилась по поводу наличия очага выпадения волос на границе лобной и теменной области.

**Из анамнеза.** При обследовании патологии внутренних органов не выявлено, очаг алопеции появился на фоне сильного стресса.

**Назначения.** 3 процедуры редермализации с последующим чередованием с плазмотерапией. Курс — 10 процедур (из них 6 процедур редермализации и 4 процедуры плазмотерапии).

**Результаты.** На фоне лечения был отмечен рост волос уже после 3 проведенных процедур редермализации. По завершении курса процедур произошло полное зарастание очага алопеции. **К1**



Пациентка К., 44 года: а — до лечения; б — после трех процедур редермализации; в — после завершения курса процедур, включающих редермализацию и плазмотерапию.

10-12 АПРЕЛЯ

Kazakhstan, Almaty

ВЫСТАВКА-ПРОДАЖА  
ШКОЛА КОСМЕТОЛОГОВ

# СЪЕЗД ПОСТАВЩИКОВ ПРОФЕССИОНАЛЬНОЙ ПРОДУКЦИИ ДЛЯ КОСМЕТОЛОГИИ

ЭКСПОНЕНТЫ ВЫСТАВКИ профессиональные бренды  
ПОСЕТИТЕЛИ СЪЕЗДА ТОЛЬКО специалисты отрасли

ОРГАНИЗАТОР специализированное издание **code**  
для эстетической медицины **beauty**

БУДЬ В ТРЕНДЕ С BEAUTY TREND!

beautytrendkz@gmail.com  
http://beautytrend.club

facebook beautycodejournal  
instagram beautycodekz

BEAUTY 2019  
TREND

+7 (727) 279 74 60  
+7 701 276 55 77 (WhatsApp)

Реклама

МЕСТО ВСТРЕЧИ ПРОФЕССИОНАЛОВ

ИЗМЕНИТЬ НЕЛЬЗЯ!

age neck care eyes care age neck acne neck age acne neck acne age face ps face mask cream care k cream care eyes neck age acne lips face mask ps mask cream care eyes age acne lips face mask cream care eyes neck age face lips mask eyes neck acne age face mask cream care age acne lips mask cream care eyes lips face mask cream care eyes neck age acne lips face mask